

# Ficha técnica do produto

## DULUX L 40 W/840 2G11

OSRAM DULUX L LUMILUX | Fluorescentes compactas base 2G11 com 4 pinos para a operação com reator eletrônico / eletromagnético



## Dados técnicos

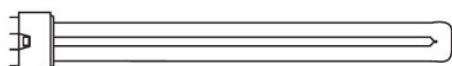
### Dados elétricos

Potência nominal	40,00 W
Tensão nominal	126 V
Potência nominal	40,00 W
Corrente nominal	0,32 A

### Dados fotométricos

Fluxo luminoso nominal	3150 lm
Tonalidade (designação)	LUMILUX Cool White
Fluxo luminoso a 25 °C	3500 lm
Fluxo luminoso	3150 lm
Temperatura de cor nominal	4000 K
Manutenção do fluxo luminoso em 4.000 h	0,9
Manutenção do fluxo luminoso em 6.000 h	0,88
Manutenção do fluxo luminoso em 8.000 h	0,85
Manutenção do fluxo luminoso em 12.000 h	0,84
Manutenção do fluxo luminoso em 16.000 h	0,81
Manutenção do fluxo luminoso em 20.000 h	0,80
Luminância	2,3 cd/cm <sup>2</sup>
Índice de reprodução de cor Ra	≥80
Temperatura de cor	4000 K
Fluxo luminoso	3150 lm
Índice de reprodução de cor Ra	≥80

### Dimensões e peso



Diâmetro	17,5 mm
Comprimento	538,0 mm

## Ficha técnica do produto

Diâmetro do tubo	17,5 mm
Comprimento	538,0 mm
Comprimento conforme Norma IEC	535 mm
Comprimento da base excluindo os pinos	533,00 mm
Bulbo externo	T16
Peso do produto	120,50 g

### Temperaturas e condições de funcionamento

Temperatura ambiente	-5...+40 °C
----------------------	-------------

### Vida útil

Vida	20000 h
Tempo de operação	13000 h <sup>1)</sup>
Vida mediana	20000 h <sup>1)</sup>
Vida nominal	20000 h

<sup>1)</sup> Com pré-aquecimento ECG

### Informação adicional do produto

Soquete (base)	2G11
Quantidade de mercúrio	3,5 mg
Tratamento de resíduos conforme WEEE	Sim
Observação de produto	Somente para a operação com reatores eletrônicos (ECG)

### Atributos

Dimerizável	Sim
-------------	-----

### Normas e Certificações

Classe de eficiência energética	G
Consumo de energia	42 kWh/1000h

### Categoria específica para o país

ILCOS	FSDH-40/840-/P/-2G11-43,9/533
Referência do pedido	DULUX L 40W/840

### Environmental information

<b>Information according Art. 33 of EU Regulation (EC) 1907/2006 (REACH)</b>	
Date of Declaration	18-04-2022
Primary Article Identifier	4050300279909

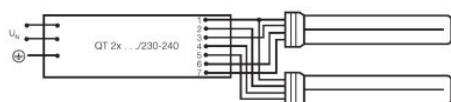
## Ficha técnica do produto

Declaration No. in SCIP database

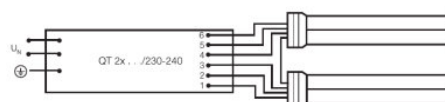
In work

### Equipamento / Acessórios

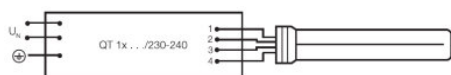
- Adequada para reatores padrão e starters
- Adequada para operação nos reatores convencionais e eletrônicos



SERIES CONNECTION WITH QUICKTRONIC



SERIES CONNECTION WITH QUICKTRONIC



SINGLE LAMP WITH QUICKTRONIC

### Ecodesign regulation information:

Separate control gear and light sources must be disposed of at certified disposal companies in accordance with Directive 2012/19/EU (WEEE) in the EU and with Waste Electrical and Electronic Equipment (WEEE) Regulations 2013 in the UK. For this purpose, collection points for recycling centres and take-back systems (CRSO) are available from retailers or private disposal companies, which accept separate control gear and light sources free of charge. In this way, raw materials are conserved and materials are recycled.

### Dados de Logística

## Ficha técnica do produto

Código do produto	Descrição do produto	Embalagem unitária (peças/unidade)	Dimensões (comprimento x largura x altura)	Volume	Peso bruto
4050300279909	DULUX L 40 W/840 2G11	Shipping carton box 10 Pieces Folding carton box	136 mm x 103 mm x 578 mm	8.10 dm <sup>3</sup>	1663.00 g

O código do produto mencionado indica a quantidade mínima a ser adquirida. Uma caixa unitária pode conter um ou mais produtos. Quando for colocar o pedido de compras, indique uma quantidade unitária ou múltiplos da caixa unitária.

### Referências / Links

Para mais informações sobre os reatores eletrônicos QUICKTRONIC, visite

▶ [www.osram.com/QUICKTRONIC](http://www.osram.com/QUICKTRONIC)

Para mais informações sobre a garantia de sistema e os termos e condições de garantia, visite [https://](https://www.inventronics-light.com/multilevel-guarantees)

▶ [www.inventronics-light.com/multilevel-guarantees](https://www.inventronics-light.com/multilevel-guarantees)

### Retrata

Subject to change without notice. Errors and omission excepted. Always make sure to use the most recent release.

OSRAM is distribution partner  
of LEDVANCE of LAMPS

**OSRAM**

OSRAM GmbH  
Marcel-Breuer-Strasse 6  
80807 Munich, Germany