

Ficha técnica do produto

HE 14 W/827

LUMILUX T5 HE | Lâmpadas fluorescentes tubulares de 16 mm, elevada eficiência, com casquilho G5



- Public buildings Offices Shops Supermarkets and department stores Industry Outdoor applications only in suitable luminaires

- Good economy and efficiency Up to 20 % more economical than LUMILUX T8 Up to 50 % smaller volume than comparable T8 lamps



Dados técnicos

Dados elétricos

Tensão nominal	86 V
Potência nominal	13,90 W
Eficiência luminosa (alta frequência 25	Sob clarificação das autoridades competentes
Potência nominal	13,90 W
Corrente nominal	0,17 A

Dados fotométricos

Índice de reprodução de cor Ra	≥ 80
Fluxo luminoso	1350 lm
Fluxo luminoso a 25 °C	1200 lm
Fluxo luminoso a 35 °C	1350 lm
Tonalidade da luz	827
Temperatura de cor nominal	2700 K
Fluxo luminoso nominal	1350 lm
Tonalidade (designação)	LUMILUX INTERNA
Manutenção do fluxo luminoso em 2.000 h	0.95
Manutenção do fluxo luminoso em 4.000 h	0.92
Manutenção do fluxo luminoso em 6.000 h	0.91
Manutenção do fluxo luminoso em 8.000 h	0.9
Manutenção do fluxo luminoso em 12.000 h	0.9
Manutenção do fluxo luminoso em 16.000 h	0.9
Manutenção do fluxo luminoso em 20.000 h	0,89
Temperatura de cor	2700 K
Fluxo luminoso	1350 lm

Dimensões e peso



Ficha técnica do produto

Diâmetro do tubo	16 mm
Comprimento	563,2 mm
Comprimento da base excluindo os pinos	549,00 mm
Diâmetro	16,0 mm
Peso do produto	44,26 g
Bulbo externo	T16
Comprimento	563.20 mm
Diâmetro máximo	16,0 mm

Temperaturas e condições de funcionamento

Temp. ambiente com fluxo luminoso máximo	35,0 °C
--	---------

Vida útil

Tempo de operação	19000 h ¹⁾
Índice de mortalidade em 2.000 h	0,99
Índice de mortalidade em 4.000 h	0,99
Índice de mortalidade em 6.000 h	0,99
Índice de mortalidade em 8.000 h	0,99
Índice de mortalidade em 12.000 h	0,99
Índice de mortalidade em 16.000 h	0,97
Índice de mortalidade em 20.000 h	0,85
Modo de operação (Vida útil)	HF
Vida	24000 h

¹⁾ Com pré-aquecimento ECG

Informação adicional do produto

Soquete (base)	G5
Quantidade de mercúrio	1,5 mg
Observação de produto	Apenas para operação com fonte eletromagnética/Lâmpada concebido para internos temperaturas de luminárias de 30... 40 ° C; fluxo luminoso óptima alcançado a 35 ° C
Tratamento de resíduos conforme WEEE	Sim
EAN sucessor	4050300645919
EAN sucessor	4050300645933

Atributos

Dimerizável	Sim
Adequado para aplicações internas	Sim

Normas e Certificações

Classe de eficiência energética	F
Consumo de energia	14 kWh/1000h

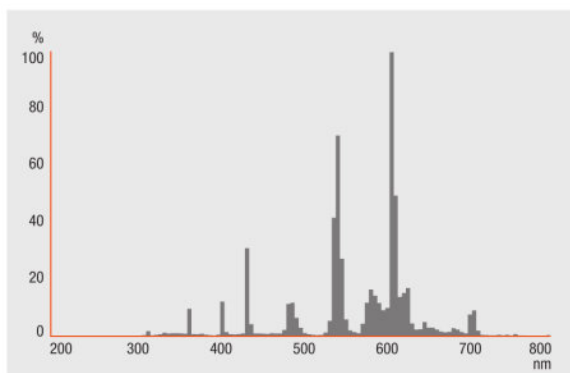
Categoria específica para o país

Referência do pedido	HE 14W/827
----------------------	------------

Environmental information

Information according Art. 33 of EU Regulation (EC) 1907/2006 (REACH)	
Date of Declaration	18-04-2022
Primary Article Identifier	4050300645919 4050300645933
Declaration No. in SCIP database	In work

Curva de distribuição

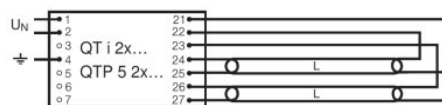
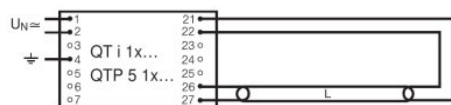


FL_827

Fator de potência λ

Garantia de sistema estendida OSRAM em combinação com OSRAM reator eletrônico / fontes

Ficha técnica do produto



QUICKTRONIC INTELLIGENT QT i 1x QTP 5 1x

QUICKTRONIC INTELLIGENT QT i 2x QTP 5 2x

Ecodesign regulation information:

Separate control gear and light sources must be disposed of at certified disposal companies in accordance with Directive 2012/19/EU (WEEE) in the EU and with Waste Electrical and Electronic Equipment (WEEE) Regulations 2013 in the UK. For this purpose, collection points for recycling centres and take-back systems (CRSO) are available from retailers or private disposal companies, which accept separate control gear and light sources free of charge. In this way, raw materials are conserved and materials are recycled.

Dados de Logística

Código do produto	Descrição do produto	Embalagem unitária (peças/unidade)	Dimensões (comprimento x largura x altura)	Volume	Peso bruto
4050300645919	HE 14 W/827	Shipping carton box 20 Pieces Sleeves	582 mm x 83 mm x 104 mm	5.02 dm ³	1371.00 g

O código do produto mencionado indica a quantidade mínima a ser adquirida. Uma caixa unitária pode conter um ou mais produtos. Quando for colocar o pedido de compras, indique uma quantidade unitária ou múltiplos da caixa unitária.

Referências / Links

Para mais informações sobre a garantia de sistema e os termos e condições de garantia, visite

▶ www.osram.com/system-guarantee

Retrato

Subject to change without notice. Errors and omission excepted. Always make sure to use the most recent release.

OSRAM is distribution partner
of LEDVANCE of LAMPS

OSRAM

OSRAM GmbH
Marcel-Breuer-Strasse 6
80807 Munich, Germany