

# Ficha técnica do produto

## HE 14 W/830

LUMILUX T5 HE | Lâmpadas fluorescentes tubulares de 16 mm, elevada eficiência, com casquilho G5



- Public buildings Offices Shops Supermarkets and department stores Industry Outdoor applications only in suitable luminaires

- Good economy and efficiency Up to 20 % more economical than LUMILUX T8 Up to 50 % smaller volume than comparable T8 lamps



### Dados técnicos

#### Dados elétricos

Tensão nominal	86 V
Potência nominal	13,90 W
Eficiência luminosa (alta frequência 25	Sob clarificação das autoridades competentes
Potência nominal	13,90 W
Corrente nominal	0,17 A

#### Dados fotométricos

Índice de reprodução de cor Ra	$\geq 80$
Fluxo luminoso	1350 lm
Fluxo luminoso a 25 °C	1200 lm
Fluxo luminoso a 35 °C	1350 lm
Tonalidade da luz	830
Temperatura de cor nominal	3000 K
Fluxo luminoso nominal	1350 lm
Tonalidade (designação)	LUMILUX Warm White
Manutenção do fluxo luminoso em 2.000 h	0.95
Manutenção do fluxo luminoso em 4.000 h	0.93
Manutenção do fluxo luminoso em 6.000 h	0.92
Manutenção do fluxo luminoso em 8.000 h	0.9
Manutenção do fluxo luminoso em 12.000 h	0.9
Manutenção do fluxo luminoso em 16.000 h	0.9
Manutenção do fluxo luminoso em 20.000 h	0,89
Temperatura de cor	3000 K
Fluxo luminoso	1350 lm

#### Dimensões e peso



## Ficha técnica do produto

Diâmetro do tubo	16 mm
Comprimento	563,2 mm
Comprimento da base excluindo os pinos	549,00 mm
Diâmetro	16,0 mm
Peso do produto	44,26 g
Bulbo externo	T16
Comprimento	563.20 mm

### Vida útil

Tempo de operação	19000 h <sup>1)</sup>
Vida	24000 h

<sup>1)</sup> Com pré-aquecimento ECG

### Informação adicional do produto

Soquete (base)	G5
Quantidade de mercúrio	1,5 mg
Observação de produto	Apenas para operação com fonte eletromagnética/Lâmpada concebido para internos temperaturas de luminárias de 30... 40 ° C; fluxo luminoso óptima alcançado a 35 ° C
Tratamento de resíduos conforme WEEE	Sim
EAN sucessor	4050300591520
EAN sucessor	4050300464824

### Atributos

Dimerizável	Sim
-------------	-----

### Normas e Certificações

Classe de eficiência energética	F
Consumo de energia	14 kWh/1000h

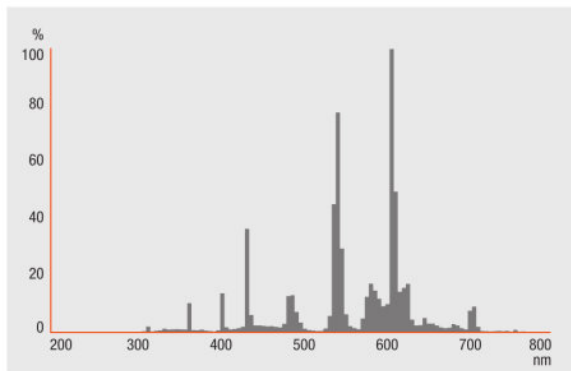
### Categoria específica para o país

Referência do pedido	HE 14W/830
----------------------	------------

### Environmental information

<b>Information according Art. 33 of EU Regulation (EC) 1907/2006 (REACH)</b>	
Date of Declaration	18-04-2022
Primary Article Identifier	4050300591520   4050300464824
Declaration No. in SCIP database	In work

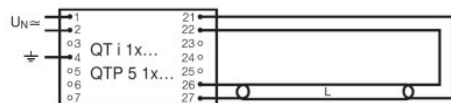
Curva de distribuição



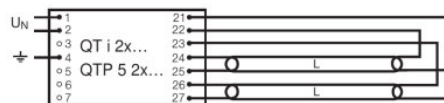
FL\_830

Fator de potência  $\lambda$

Garantia de sistema estendida OSRAM em combinação com OSRAM reator eletrônico / fontes



QUICKTRONIC INTELLIGENT QT i 1x QTP 5 1x



QUICKTRONIC INTELLIGENT QT i 2x QTP 5 2x

## Ficha técnica do produto

### Ecodesign regulation information:

Separate control gear and light sources must be disposed of at certified disposal companies in accordance with Directive 2012/19/EU (WEEE) in the EU and with Waste Electrical and Electronic Equipment (WEEE) Regulations 2013 in the UK. For this purpose, collection points for recycling centres and take-back systems (CRSO) are available from retailers or private disposal companies, which accept separate control gear and light sources free of charge. In this way, raw materials are conserved and materials are recycled.

### Dados de Logística

Código do produto	Descrição do produto	Embalagem unitária (peças/unidade)	Dimensões (comprimento x largura x altura)	Volume	Peso bruto
4050300591520	HE 14 W/830	Shipping carton box 20 Pieces Sleeves	587 mm x 90 mm x 110 mm	5.81 dm <sup>3</sup>	1503.00 g

O código do produto mencionado indica a quantidade mínima a ser adquirida. Uma caixa unitária pode conter um ou mais produtos. Quando for colocar o pedido de compras, indique uma quantidade unitária ou múltiplos da caixa unitária.

### Referências / Links

Para mais informações sobre a garantia de sistema e os termos e condições de garantia, visite

▶ [www.osram.com/system-guarantee](http://www.osram.com/system-guarantee)

### Retrato

Subject to change without notice. Errors and omission excepted. Always make sure to use the most recent release.

OSRAM is distribution partner  
of LEDVANCE of LAMPS

# OSRAM

OSRAM GmbH  
Marcel-Breuer-Strasse 6  
80807 Munich, Germany