

Ficha técnica do produto

HE 28 W/840

LUMILUX T5 HE | Lâmpadas fluorescentes tubulares de 16 mm, elevada eficiência, com casquilho G5



- Public buildings Offices Shops Supermarkets and department stores Industry Outdoor applications only in suitable luminaires

- Good economy and efficiency Up to 20 % more economical than LUMILUX T8 Up to 50 % smaller volume than comparable T8 lamps



Dados técnicos

Dados elétricos

Tensão nominal	166 V
Potência nominal	28,00 W
Eficiência luminosa (alta frequência 25	Sob clarificação das autoridades competentes
Potência nominal	28,30 W
Corrente nominal	0,17 A

Dados fotométricos

Índice de reprodução de cor Ra	≥ 80
Fluxo luminoso	2800 lm
Fluxo luminoso a 25 °C	2600 lm
Fluxo luminoso a 35 °C	2900 lm
Tonalidade da luz	840
Temperatura de cor nominal	4000 K
Fluxo luminoso nominal	2800 lm
Tonalidade (designação)	LUMILUX Cool White
Manutenção do fluxo luminoso em 2.000 h	0.95
Manutenção do fluxo luminoso em 4.000 h	0.93
Manutenção do fluxo luminoso em 6.000 h	0.92
Manutenção do fluxo luminoso em 8.000 h	0.9
Manutenção do fluxo luminoso em 12.000 h	0.9
Manutenção do fluxo luminoso em 16.000 h	0.9
Manutenção do fluxo luminoso em 20.000 h	0,89
Temperatura de cor	4000 K
Fluxo luminoso	2800 lm

Dimensões e peso



Ficha técnica do produto

Diâmetro do tubo	16 mm
Comprimento	1163 mm
Comprimento da base excluindo os pinos	1149,00 mm
Diâmetro	16,0 mm
Peso do produto	88,02 g
Bulbo externo	T16
Comprimento	1163.20 mm

Vida útil

Tempo de operação	19000 h ¹⁾
Vida	24000 h

¹⁾ Com pré-aquecimento ECG

Informação adicional do produto

Soquete (base)	G5
Quantidade de mercúrio	1,5 mg
Observação de produto	Apenas para operação com fonte eletromagnética/Lâmpada concebido para internos temperaturas de luminárias de 30... 40 ° C; fluxo luminoso óptima alcançado a 35 ° C
Tratamento de resíduos conforme WEEE	Sim
EAN sucessor	4050300591421
EAN sucessor	4050300464725

Atributos

Dimerizável	Sim
-------------	-----

Normas e Certificações

Classe de eficiência energética	F
Consumo de energia	29 kWh/1000h

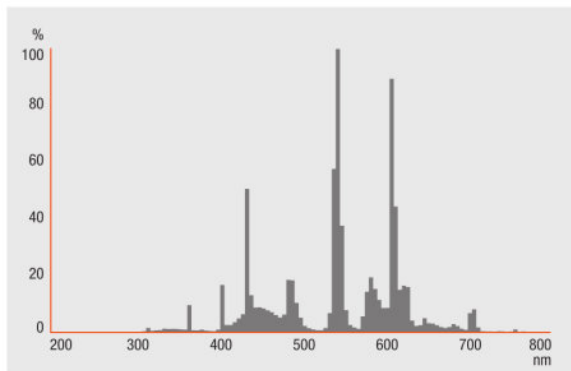
Categoria específica para o país

Referência do pedido	HE 28W/840
----------------------	------------

Environmental information

Information according Art. 33 of EU Regulation (EC) 1907/2006 (REACH)	
Date of Declaration	18-04-2022
Primary Article Identifier	4050300591421 4050300464725
Declaration No. in SCIP database	In work

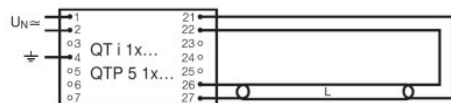
Curva de distribuição



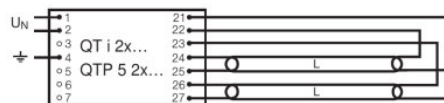
FL_840

Fator de potência λ

Garantia de sistema estendida OSRAM em combinação com OSRAM reator eletrônico / fontes



QUICKTRONIC INTELLIGENT QT i 1x QTP 5 1x



QUICKTRONIC INTELLIGENT QT i 2x QTP 5 2x

Ficha técnica do produto

Ecodesign regulation information:

Separate control gear and light sources must be disposed of at certified disposal companies in accordance with Directive 2012/19/EU (WEEE) in the EU and with Waste Electrical and Electronic Equipment (WEEE) Regulations 2013 in the UK. For this purpose, collection points for recycling centres and take-back systems (CRSO) are available from retailers or private disposal companies, which accept separate control gear and light sources free of charge. In this way, raw materials are conserved and materials are recycled.

Dados de Logística

Código do produto	Descrição do produto	Embalagem unitária (peças/unidade)	Dimensões (comprimento x largura x altura)	Volume	Peso bruto
4050300464725	HE 28 W/840	Shipping carton box 40 Pieces Sleeves	1200 mm x 83 mm x 194 mm	19.32 dm ³	4813.00 g
4050300591421	HE 28 W/840	Shipping carton box 20 Pieces Sleeves	1182 mm x 83 mm x 104 mm	10.20 dm ³	2712.50 g

O código do produto mencionado indica a quantidade mínima a ser adquirida. Uma caixa unitária pode conter um ou mais produtos. Quando for colocar o pedido de compras, indique uma quantidade unitária ou múltiplos da caixa unitária.

Referências / Links

Para mais informações sobre a garantia de sistema e os termos e condições de garantia, visite

▶ www.osram.com/system-guarantee

Retrato

Subject to change without notice. Errors and omission excepted. Always make sure to use the most recent release.

OSRAM is distribution partner
of LEDVANCE of LAMPS

OSRAM

OSRAM GmbH
Marcel-Breuer-Strasse 6
80807 Munich, Germany