

Ficha técnica do produto

L 58 W/880

LUMILUX T8 | Lâmpadas fluorescentes tubulares de 26 mm, com base G13



Dados técnicos

Dados elétricos

Tensão nominal	110 V
Potência nominal	61,80 W
Eficiência luminosa (alta frequência 25	Sob clarificação das autoridades competentes
Potência nominal	61,80 W
Corrente da lâmpada	0,67 A
Corrente nominal	0,67 A

Dados fotométricos

Índice de reprodução de cor Ra	≥ 80
Fluxo luminoso	4900 lm
Fluxo luminoso a 25 °C	4900 lm
Tonalidade da luz	888
Temperatura de cor nominal	8800 K
Fluxo luminoso nominal	4900 lm
Tonalidade (designação)	LUMILUX SKYWHITE
Manutenção do fluxo luminoso em 2.000 h	0.96
Manutenção do fluxo luminoso em 4.000 h	0.94
Manutenção do fluxo luminoso em 6.000 h	0.93
Manutenção do fluxo luminoso em 8.000 h	0.91
Manutenção do fluxo luminoso em 12.000 h	0.91
Manutenção do fluxo luminoso em 16.000 h	0.9
Manutenção do fluxo luminoso em 20.000 h	0,89
Temperatura de cor	8800 K
Fluxo luminoso	4900 lm

Dimensões e peso



Ficha técnica do produto

Diâmetro do tubo	26 mm
Comprimento	1514 mm
Comprimento da base excluindo os pinos	1500,00 mm
Diâmetro	25,5 mm
Peso do produto	190,00 g
Bulbo externo	T26
Comprimento	1514.20 mm

Vida útil

Tempo de operação	18000 h ¹⁾
Vida mediana	20000 h ¹⁾
Vida	20000 h

¹⁾ Com pré-aquecimento ECG

Informação adicional do produto

Soquete (base)	G13
Quantidade de mercúrio	3,0 mg
Tratamento de resíduos conforme WEEE	Sim

Atributos

Dimerizável	Sim
-------------	-----

Normas e Certificações

Classe de eficiência energética	G
Consumo de energia	62 kWh/1000h

Categoria específica para o país

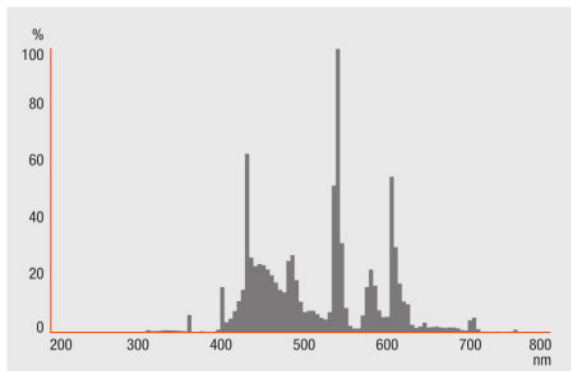
Referência do pedido	L 58W/880 SKYWH
----------------------	-----------------

Environmental information

Information according Art. 33 of EU Regulation (EC) 1907/2006 (REACH)	
Date of Declaration	19-01-2022
Primary Article Identifier	4008321002990
Declaration No. in SCIP database	In work

Ficha técnica do produto

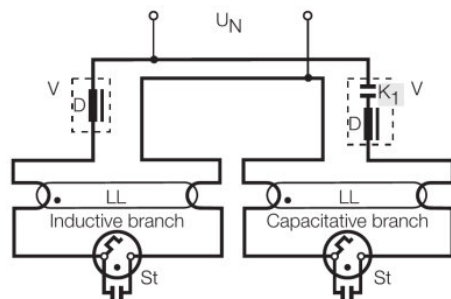
Curva de distribuição



FL_880

Fator de potência λ

Garantia de sistema estendida OSRAM em combinação com OSRAM reator eletrônico / fontes



DUO CIRCUIT

Ficha técnica do produto

Ecodesign regulation information:

Separate control gear and light sources must be disposed of at certified disposal companies in accordance with Directive 2012/19/EU (WEEE) in the EU and with Waste Electrical and Electronic Equipment (WEEE) Regulations 2013 in the UK. For this purpose, collection points for recycling centres and take-back systems (CRSO) are available from retailers or private disposal companies, which accept separate control gear and light sources free of charge. In this way, raw materials are conserved and materials are recycled.

Dados de Logística

Código do produto	Descrição do produto	Embalagem unitária (peças/unidade)	Dimensões (comprimento x largura x altura)	Volume	Peso bruto
4008321002990	L 58 W/880	Shipping carton box 25 Pieces Sleeves	142 mm x 145 mm x 1542 mm	31.75 dm ³	6314.00 g

O código do produto mencionado indica a quantidade mínima a ser adquirida. Uma caixa unitária pode conter um ou mais produtos. Quando for colocar o pedido de compras, indique uma quantidade unitária ou múltiplos da caixa unitária.

Referências / Links

Para mais informações sobre a garantia de sistema e os termos e condições de garantia, visite [https://](https://www.inventronics-light.com/multilevel-guarantees)

▶ www.inventronics-light.com/multilevel-guarantees

Para mais informações sobre os reatores eletrônicos QUICKTRONIC, visite

▶ www.osram.com/QUICKTRONIC

Retrato

Subject to change without notice. Errors and omission excepted. Always make sure to use the most recent release.

OSRAM is distribution partner
of LEDVANCE of LAMPS

OSRAM

OSRAM GmbH
Marcel-Breuer-Strasse 6
80807 Munich, Germany