

Ficha técnica do produto

L 15 W/827

LUMILUX T8 | Lâmpadas fluorescentes tubulares de 26 mm, com base G13



Dados técnicos

Dados elétricos

Tensão nominal	55 V
Potência nominal	14,90 W
Eficiência luminosa (alta frequência 25	Sob clarificação das autoridades competentes
Potência nominal	14,90 W
Corrente da lâmpada	0,31 A
Corrente nominal	0,31 A

Dados fotométricos

Índice de reprodução de cor Ra	≥ 80
Fluxo luminoso	950 lm
Fluxo luminoso a 25 °C	950 lm
Tonalidade da luz	827
Temperatura de cor nominal	2700 K
Fluxo luminoso nominal	950 lm
Tonalidade (designação)	LUMILUX INTERNA
Manutenção do fluxo luminoso em 2.000 h	0.96
Manutenção do fluxo luminoso em 4.000 h	0.94
Manutenção do fluxo luminoso em 6.000 h	0.93
Manutenção do fluxo luminoso em 8.000 h	0.91
Manutenção do fluxo luminoso em 12.000 h	0.91
Manutenção do fluxo luminoso em 16.000 h	0.9
Manutenção do fluxo luminoso em 20.000 h	0,89
Temperatura de cor	2700 K
Fluxo luminoso	950 lm

Dimensões e peso



Ficha técnica do produto

Diâmetro do tubo	26 mm
Comprimento	451,6 mm
Comprimento da base excluindo os pinos	438,00 mm
Diâmetro	26,0 mm
Peso do produto	60,00 g
Bulbo externo	T26
Comprimento	451.60 mm

Vida útil

Tempo de operação	16000 h ¹⁾
Vida mediana	20000 h ¹⁾
Vida	20000 h

¹⁾ Com pré-aquecimento ECG

Informação adicional do produto

Soquete (base)	G13
Quantidade de mercúrio	3,0 mg
Tratamento de resíduos conforme WEEE	Sim

Atributos

Dimerizável	Sim
-------------	-----

Normas e Certificações

Classe de eficiência energética	G
Consumo de energia	15 kWh/1000h

Categoria específica para o país

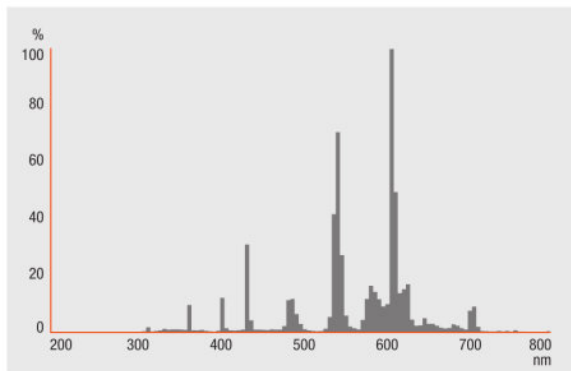
Referência do pedido	L 15W/827
----------------------	-----------

Environmental information

Information according Art. 33 of EU Regulation (EC) 1907/2006 (REACH)	
Date of Declaration	19-01-2022
Primary Article Identifier	4050300446042
Declaration No. in SCIP database	In work

Ficha técnica do produto

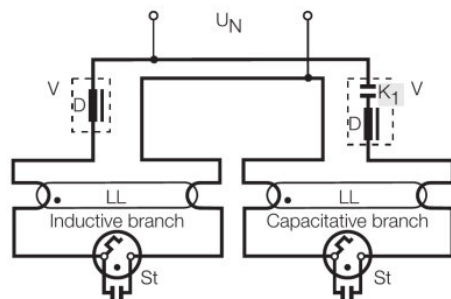
Curva de distribuição



FL_827

Fator de potência λ

Garantia de sistema estendida OSRAM em combinação com OSRAM reator eletrônico / fontes



DUO CIRCUIT

Ficha técnica do produto

Ecodesign regulation information:

Separate control gear and light sources must be disposed of at certified disposal companies in accordance with Directive 2012/19/EU (WEEE) in the EU and with Waste Electrical and Electronic Equipment (WEEE) Regulations 2013 in the UK. For this purpose, collection points for recycling centres and take-back systems (CRSO) are available from retailers or private disposal companies, which accept separate control gear and light sources free of charge. In this way, raw materials are conserved and materials are recycled.

Dados de Logística

Código do produto	Descrição do produto	Embalagem unitária (peças/unidade)	Dimensões (comprimento x largura x altura)	Volume	Peso bruto
4050300446042	L 15 W/827	Shipping carton box 25 Pieces Sleeves	144 mm x 147 mm x 480 mm	10.16 dm ³	2594.00 g

O código do produto mencionado indica a quantidade mínima a ser adquirida. Uma caixa unitária pode conter um ou mais produtos. Quando for colocar o pedido de compras, indique uma quantidade unitária ou múltiplos da caixa unitária.

Referências / Links

Para mais informações sobre a garantia de sistema e os termos e condições de garantia, visite [https://](https://www.inventronics-light.com/multilevel-guarantees)

▶ www.inventronics-light.com/multilevel-guarantees

Para mais informações sobre os reatores eletrônicos QUICKTRONIC, visite

▶ www.osram.com/QUICKTRONIC

Retratações

Subject to change without notice. Errors and omission excepted. Always make sure to use the most recent release.

OSRAM is distribution partner
of LEDVANCE of LAMPS

OSRAM

OSRAM GmbH
Marcel-Breuer-Strasse 6
80807 Munich, Germany