

# Ficha técnica do produto

## L 38 W/840

LUMILUX T8 | Lâmpadas fluorescentes tubulares de 26 mm, com base G13



## Dados técnicos

### Dados elétricos

Tensão nominal	104 V
Potência nominal	39,90 W
Eficiência luminosa (alta frequência 25	Sob clarificação das autoridades competentes
Potência nominal	39,90 W
Corrente da lâmpada	0,43 A
Corrente nominal	0,43 A

### Dados fotométricos

Índice de reprodução de cor Ra	$\geq 80$
Fluxo luminoso	3300 lm
Fluxo luminoso a 25 °C	3300 lm
Tonalidade da luz	840
Temperatura de cor nominal	4000 K
Fluxo luminoso nominal	3300 lm
Tonalidade (designação)	LUMILUX Cool White
Manutenção do fluxo luminoso em 2.000 h	0.96
Manutenção do fluxo luminoso em 4.000 h	0.94
Manutenção do fluxo luminoso em 6.000 h	0.93
Manutenção do fluxo luminoso em 8.000 h	0.91
Manutenção do fluxo luminoso em 12.000 h	0.91
Manutenção do fluxo luminoso em 16.000 h	0.9
Manutenção do fluxo luminoso em 20.000 h	0,89
Temperatura de cor	4000 K
Fluxo luminoso	3300 lm

### Dimensões e peso



## Ficha técnica do produto

Diâmetro do tubo	26 mm
Comprimento	1061 mm
Comprimento da base excluindo os pinos	1047,00 mm
Diâmetro	25,5 mm
Peso do produto	130,00 g
Bulbo externo	T26
Comprimento	1061.20 mm

### Vida útil

Tempo de operação	16000 h <sup>1)</sup>
Vida mediana	20000 h <sup>1)</sup>
Vida	20000 h

<sup>1)</sup> Com pré-aquecimento ECG

### Informação adicional do produto

Soquete (base)	G13
Quantidade de mercúrio	3,0 mg
Tratamento de resíduos conforme WEEE	Sim

### Atributos

Dimerizável	Sim
-------------	-----

### Normas e Certificações

Classe de eficiência energética	G
Consumo de energia	40 kWh/1000h

### Categoria específica para o país

Referência do pedido	L 38W/840
----------------------	-----------

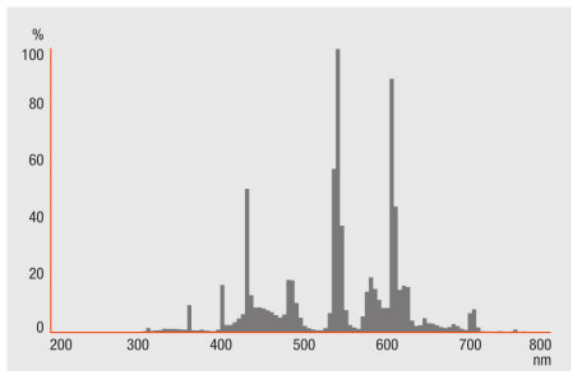
### Environmental information

<b>Information according Art. 33 of EU Regulation (EC) 1907/2006 (REACH)</b>	
Date of Declaration	19-01-2022
Primary Article Identifier	4050300518138
Declaration No. in SCIP database	In work

## Ficha técnica do produto

### Curva de distribuição

---

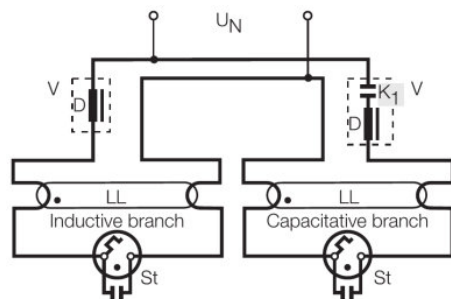


FL\_840

---

### Fator de potência $\lambda$

Garantia de sistema estendida OSRAM em combinação com OSRAM reator eletrônico / fontes



---

DUO CIRCUIT

## Ficha técnica do produto

### Ecodesign regulation information:

Separate control gear and light sources must be disposed of at certified disposal companies in accordance with Directive 2012/19/EU (WEEE) in the EU and with Waste Electrical and Electronic Equipment (WEEE) Regulations 2013 in the UK. For this purpose, collection points for recycling centres and take-back systems (CRSO) are available from retailers or private disposal companies, which accept separate control gear and light sources free of charge. In this way, raw materials are conserved and materials are recycled.

### Dados de Logística

Código do produto	Descrição do produto	Embalagem unitária (peças/unidade)	Dimensões (comprimento x largura x altura)	Volume	Peso bruto
4050300518138	L 38 W/840	Shipping carton box 25 Pieces Sleeves	142 mm x 145 mm x 1089 mm	22.42 dm <sup>3</sup>	4535.00 g

O código do produto mencionado indica a quantidade mínima a ser adquirida. Uma caixa unitária pode conter um ou mais produtos. Quando for colocar o pedido de compras, indique uma quantidade unitária ou múltiplos da caixa unitária.

### Referências / Links

Para mais informações sobre a garantia de sistema e os termos e condições de garantia, visite [https://](https://www.inventronics-light.com/multilevel-guarantees)

▶ [www.inventronics-light.com/multilevel-guarantees](https://www.inventronics-light.com/multilevel-guarantees)

Para mais informações sobre os reatores eletrônicos QUICKTRONIC, visite

▶ [www.osram.com/QUICKTRONIC](https://www.osram.com/QUICKTRONIC)

### Retrato

Subject to change without notice. Errors and omission excepted. Always make sure to use the most recent release.

OSRAM is distribution partner  
of LEDVANCE of LAMPS

# OSRAM

OSRAM GmbH  
Marcel-Breuer-Strasse 6  
80807 Munich, Germany