

## Halógeno (< 75 V) com Refletor



### Áreas de aplicação

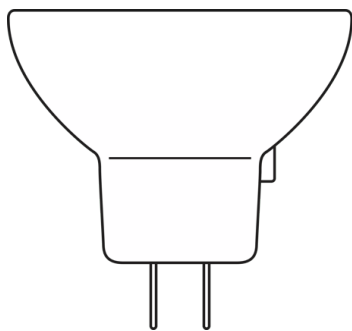
- Microscopia
- Laboratório e Análise
- Cura UV
- Iluminação por Fibra
- Sobreposição Cirúrgica e Odontológica

### Características do produto

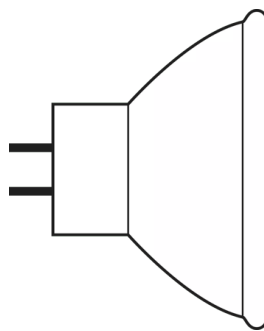
- Alinhamento preciso de filamento e refletor com tecnologia de pinça de quartzo patenteada.
- As lâmpadas HLX fornecem 10% a mais de fluxo luminoso com o mesmo consumo de energia em comparação com halógenas padrão.
- Ligação instantânea e fluxo luminoso quase constante ao longo da vida da lâmpada.
- Dimerizável



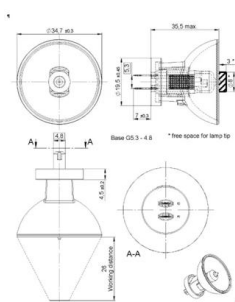
## Ficha técnica da família de produto



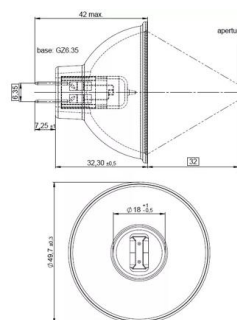
HALOGEN LAMP WITH REFLECTOR 64255



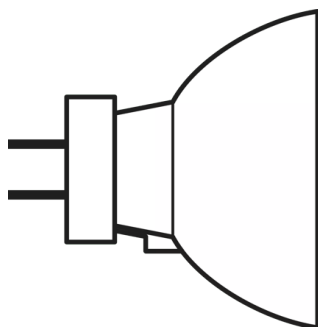
Halogen Lamp with reflector MR16



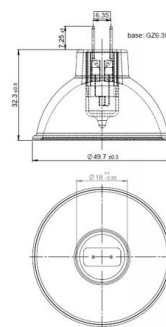
64617S 75W 12V



64615 HLX 75W 12V

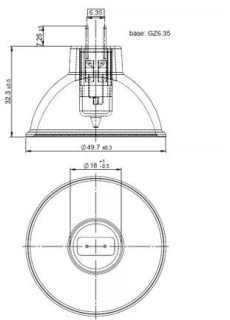


Halogen Lamp with reflector MR11

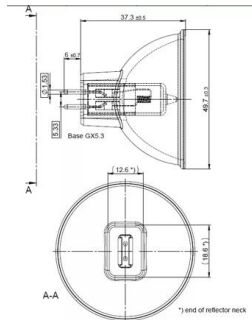


64634 HLX 150W 15V

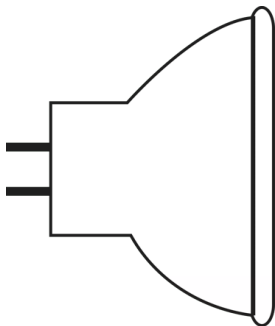
Ficha técnica da família de produto



64627 HLX 100W 12V



64653 HLX 250W 24V



HALOGEN REFLECTOR LAMPS FO

Ficha técnica da família de produto

Dados técnicos

	Informações Gerais do Produto		Dados Elétricos	Physical Attributes & Dimensions
Descrição do produto	Código ANSI	Código LIF	Tensão nominal	Base da lâmpada
64255 20 W 8 V	-	-	8 V	G4
93520 300 W 82 V <sup>1)</sup>	FHS	-	82 V	GX5.3
64607 50 W 8 V	EFM	A1/229	8 V	GZ6.35
64619 90 W 14.5 V	EPX	-	14.5 V	GX5.3
93506 250 W 120 V	ENH	-	120 V	GY5.3
64617 S 75 W 12 V <sup>2)</sup>	-	-	12 V	G5.3-4.8
64615 HLX	EFN	A1/230	12 V	GZ6.35
64617 75 W 12 V	-	M/117	12 V	G5.3-4.8
64634 HLX	EFR	A1/232	15 V	GZ6.35
150 W 21 V GX5.3	EJM	-	21 V	GX5.3
64627 HLX	EFP	A1/231	12 V	GZ6.35
64624 100 W 12 V	-	A1/51	12 V	G5.3-4.8
64659 250 W 24 V	ELC	A1/259	24 V	GX5.3
93518 300 W 120 V	ELH	-	120 V	GY5.3
64629 100 W 12 V	EFP	A1/231	12 V	GZ6.35
64637 100 W 12 V	EBV	A1/271	12 V	GZ6.35
64635 HLX <sup>3)</sup>	-	-	15 V	GZ6.35
64620 150 W 15 V	EFR	A1/232	15 V	GZ6.35
64653 HLX	ELC	A1/259	24 V	GX5.3
93654 250 W 24 V	ELC	-	24 V	GX5.3
93637 150 W 21 V	EJV	-	21 V	GX5.3
93638 150 W 21 V	EKE	-	21 V	GX5.3
93653 250 W 24 V	ELC	A1/259	24 V	GX5.3

	Espectativa de Vida
Descrição do produto	Vida útil nominal
64255 20 W 8 V	50 hr
93520 300 W 82 V <sup>1)</sup>	70 hr
64607 50 W 8 V	50 hr
64619 90 W 14.5 V	500 hr
93506 250 W 120 V	175 hr
64617 S 75 W 12 V <sup>2)</sup>	25 hr
64615 HLX	50 hr
64617 75 W 12 V	25 hr
64634 HLX	50 hr
150 W 21 V GX5.3	40 hr
64627 HLX	50 hr
64624 100 W 12 V	25 hr
64659 250 W 24 V	1000 hr
93518 300 W 120 V	35 hr
64629 100 W 12 V	600 hr

Ficha técnica da família de produto

Descrição do produto	Espectativa de Vida
	Vida útil nominal
64637 100 W 12 V	1500 hr
64635 HLX <sup>3)</sup>	50 hr
64620 150 W 15 V	500 hr
64653 HLX	50 hr
93654 250 W 24 V	700 hr
93637 150 W 21 V	100 hr
93638 150 W 21 V	200 hr
93653 250 W 24 V	300 hr

1) Disponibilidade sob consulta  
2) Ajuste do Spot  
3) Lâmpada Infra-vermelho; temperatura no ponto focal de aproximadamente 1300 ° C

## Ficha técnica da família de produto

---

### Instruções de segurança

Para prevenir lesões pessoais ou danos à propriedade, as lâmpadas halógenas só podem ser operadas em luminárias adequadas projetadas com mecanismos apropriados (escudos de proteção, grades, etc.) para garantir que, no caso de uma lâmpada estourar, nenhuma parte/destroços possa escapar e que durante a operação nenhuma radiação ultravioleta possa escapar. Deve haver também um aviso indicando que as lâmpadas emitem altos níveis de calor. Informações detalhadas estão disponíveis mediante solicitação.

---

### Informações sobre aplicações

Para obter mais informações sobre aplicações e gráficos acesse a ficha técnica do produto.

---

### Retratação

Sujeito a alteração sem prévio aviso. Sempre utilize a versão mais recente.