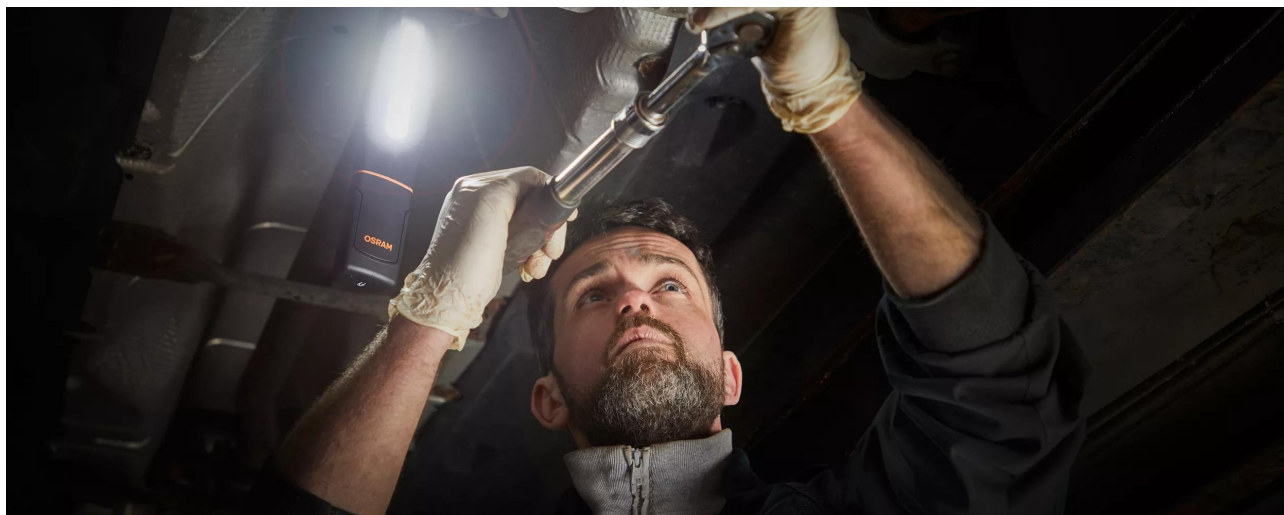


Ficha técnica da família de produto

LEDinspect MAX500

Luzes de inspeção de LED



Multi-ângulo Flex & de torção

Alta flexibilidade devido a múltiplas possibilidades de posicionamento



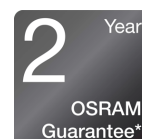
2in1

Led luz de inspeção & UV lâmpada combinadas em um



500 Lumen

Três funções de luz - alta com até 500 lm, baixa com até 250 lm e função lanterna com até 70 lm



2 anos de garantia OSRAM*

Medidas sistemáticas de garantia de qualidade sustentam a fabricação e funcionalidade premium de nossos produtos. Tecnologia inovadora e excelente qualidade realmente pagam dividendos para nossos clientes

A luz é versátil

Com três funções de luz - alta com até 500lm, baixa com até 250lm e lanterna UV, o MAX500 oferece alta flexibilidade e diferentes possibilidades de aplicação. A torção de 360° e a base flex de 180° dão máxima flexibilidade para poder ajustar o ângulo de luz exatamente onde necessário. O indicador de carga integrada mostra o estado de carregamento da bateria recarregável - até 4,5h de tempo de funcionamento em alta potência ou até 7,5h em baixa potência. De acordo com a classe de proteção IP IP65, esta luz de inspeção tem proteção contra a entrada

Ficha técnica da família de produto






de poeira e água e é testada para resistência ao impacto de acordo com o IK08. Esta luz de inspeção contém um gancho integrado & ímãs para trabalhos de mãos livres e fácil apego e, portanto, é ideal como uma luz para atividades manuais, reparos de carros e no dia a dia. Além disso, a OSRAM concede uma garantia de 2 anos neste produto* cabo de carregamento USB e carregador de rede incluído.

Ficha técnica da família de produto

Dados técnicos

Descrição do produto	Informação de Produto	Informações Gerais do Produto	Dados Elétricos	
	Aplicação (Categoria e Produto específico)	Referência de pedido global	Potência nominal	Tensão nominal
INSPECTION LAMP	LED inspection lights	LEDIL402	16 W	3.7 V
Descrição do produto	Dados fotométricos			Physical Attributes & Dimensions
	LED de cor clara	Temperatura de cor	Fluxo luminoso nominal	Altura
INSPECTION LAMP	branco	5700 K	500 lm	44.0 mm
Descrição do produto	Comprimento	Largura	Peso do produto	Informação sobre módulos LED
				Número de LEDs por módulo
INSPECTION LAMP	253.0 mm	59.0 mm	350.00 g	2
Descrição do produto	Cores e materiais	Espectativa de Vida	Informação adicional do produto	
	Cor base	Garantia	Número de baterias incluídas	Escopo da bateria
INSPECTION LAMP	Black / Orange	2 anos	1	Yes
Descrição do produto	Tipo de Bateria	Atributos	Normas e Certificações	Dados logísticos
		Tecnologia	IK Classe	Watt hora por bateria
INSPECTION LAMP	Rechargeable	LED	IK08	16.65
Descrição do produto	Informações Ambientais e Regulamentares Information according Art. 33 of EU Regulation (EC) 1907/2006 (REACH)			
	Lista de candidatos substância 1	CAS No. da substância 1	Instruções de uso seguro	Número da declaração no banco de dados SCIP
INSPECTION LAMP	Lead	7439-92-1	A identificação da substância da Lista de Candidatos é suficiente para permitir o uso seguro do artigo.	4ea2e5ca-7a27-48f2-b810-484a294b269a

Download Data

Arquivo	
	User instruction LEDinspect MAX 500 LEDIL402
	User instruction GPRS_Instruções dos símbolos de segurança
	Movie application LEDinspect Inspection Lights Trailer

Informação de legislação

Conselhos de aplicação:

Para mais informações detalhadas de aplicação e gráficos, consulte a ficha de dados do produto e instruções do usuário.*para condições precisas, consulte:

www.osram.com/am-guarantee

Informações sobre aplicações

Para obter mais informações sobre aplicações e gráficos acesse a ficha técnica do produto.

Retratação

Sujeito a alteração sem prévio aviso. Sempre utilize a versão mais recente.